

CINÉMA PUBLIC FILMS
présente



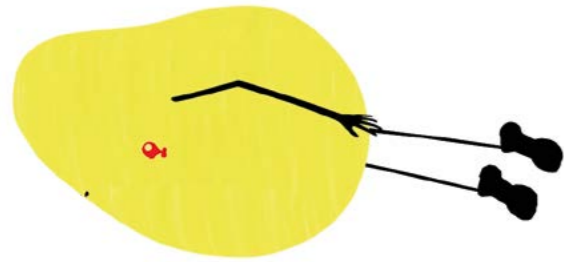
CAHIER DE JEUX
ET DÉCOUVERTES

C'EST QUOI L'AMOUR ?

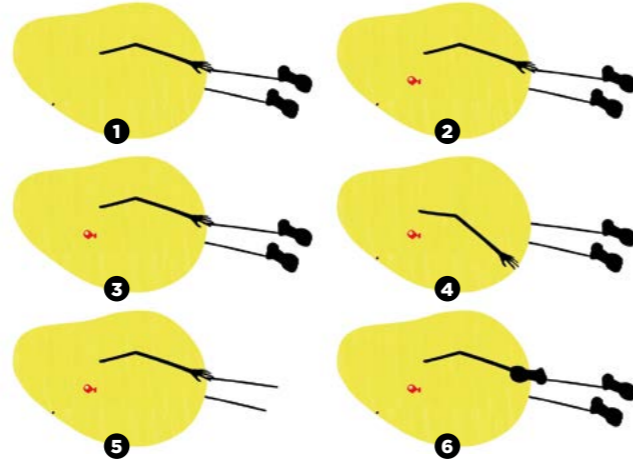
Les 5 histoires du programme *Beurk!* parlent toutes d'amour, de différents types d'amour.

L'IMBECQUÉ

L'amour entre deux solitaires, un poussin sans bec et un poisson rouge, qui se trouvent mutuellement, s'apportent ce dont ils ont besoin et s'attachent ainsi l'un à l'autre.



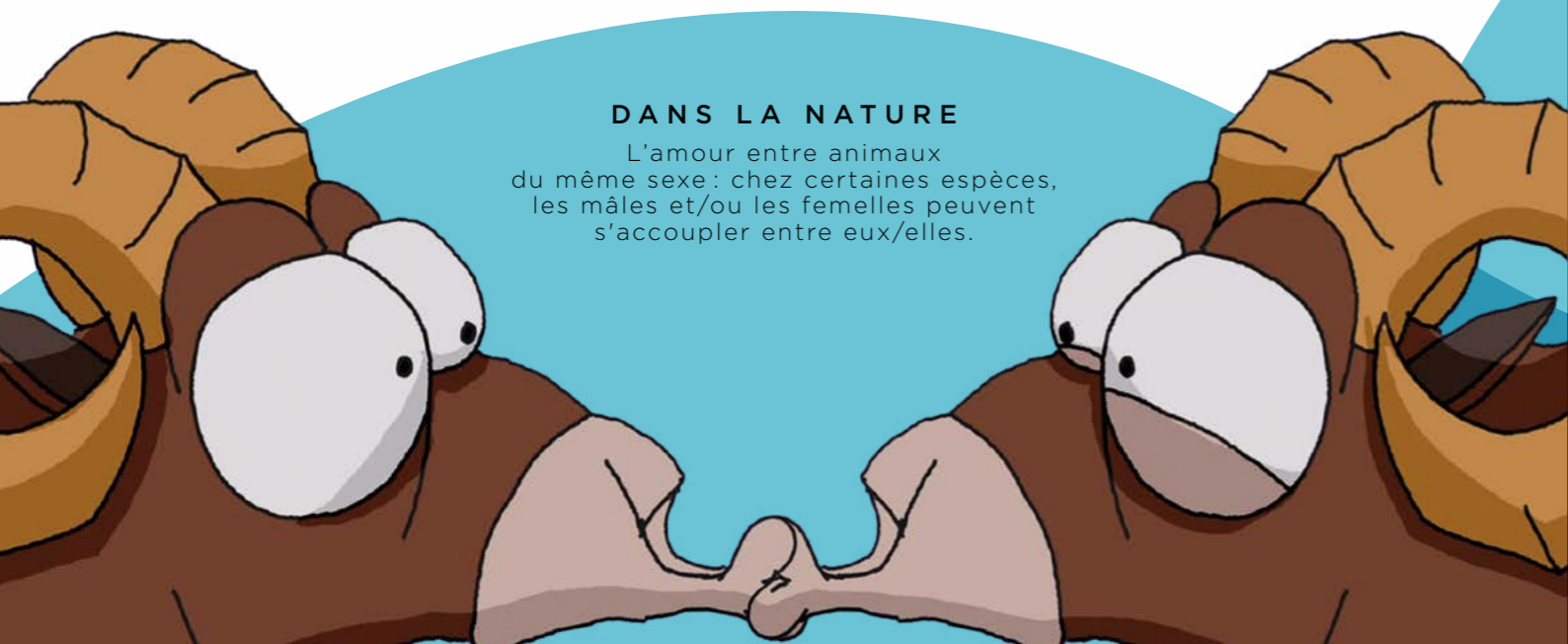
Une seule de ces 6 images est indentique à celle de gauche, laquelle ?



Réponse : l'image N°2

DANS LA NATURE

L'amour entre animaux du même sexe : chez certaines espèces, les mâles et/ou les femelles peuvent s'accoupler entre eux/elles.



Retrouve l'intrus parmi les 6 images ci-dessous



Réponse : l'image N°3 (les yeux)

COWBOY KEVIN

L'amour unique, sincère et réciproque entre un homme et son cheval de compagnie.



Aide Kevin à retrouver Cheval!



LE GRAND SAUT

L'amour naissant d'une jeune fille pour un jeune homme, qui révèle sa détermination et son courage.



Quelle image n'appartient pas au film ?



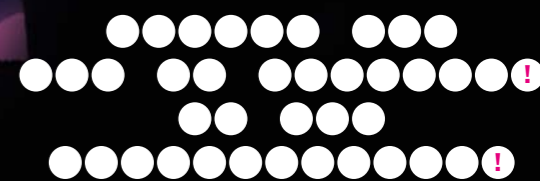
BEURK !

La découverte de l'amour entre deux enfants, déstabilisés par le regard des autres.



Si A = C, B = D, C = E, ... quel est le sens de la phrase ci-dessous ?

K o c i k p g k n u
q p v w p f g p v k g t !
Q j p c p
j q t t k k k k d n e g !



Réponse : Imagine l'is ont un dentier !
Oh nan horrible !

L'AMOUR DANS LA NATURE

Les animaux utilisent différentes astuces pour séduire les élu.e.s de leurs cœurs !

CERTAINS ANIMAUX MISENT SUR LEUR APPARENCE

Pour séduire sa femelle, l'araignée-paon mâle se pare de splendides couleurs qui varient selon les espèces :



Maratus speciosus



Maratus jactatus

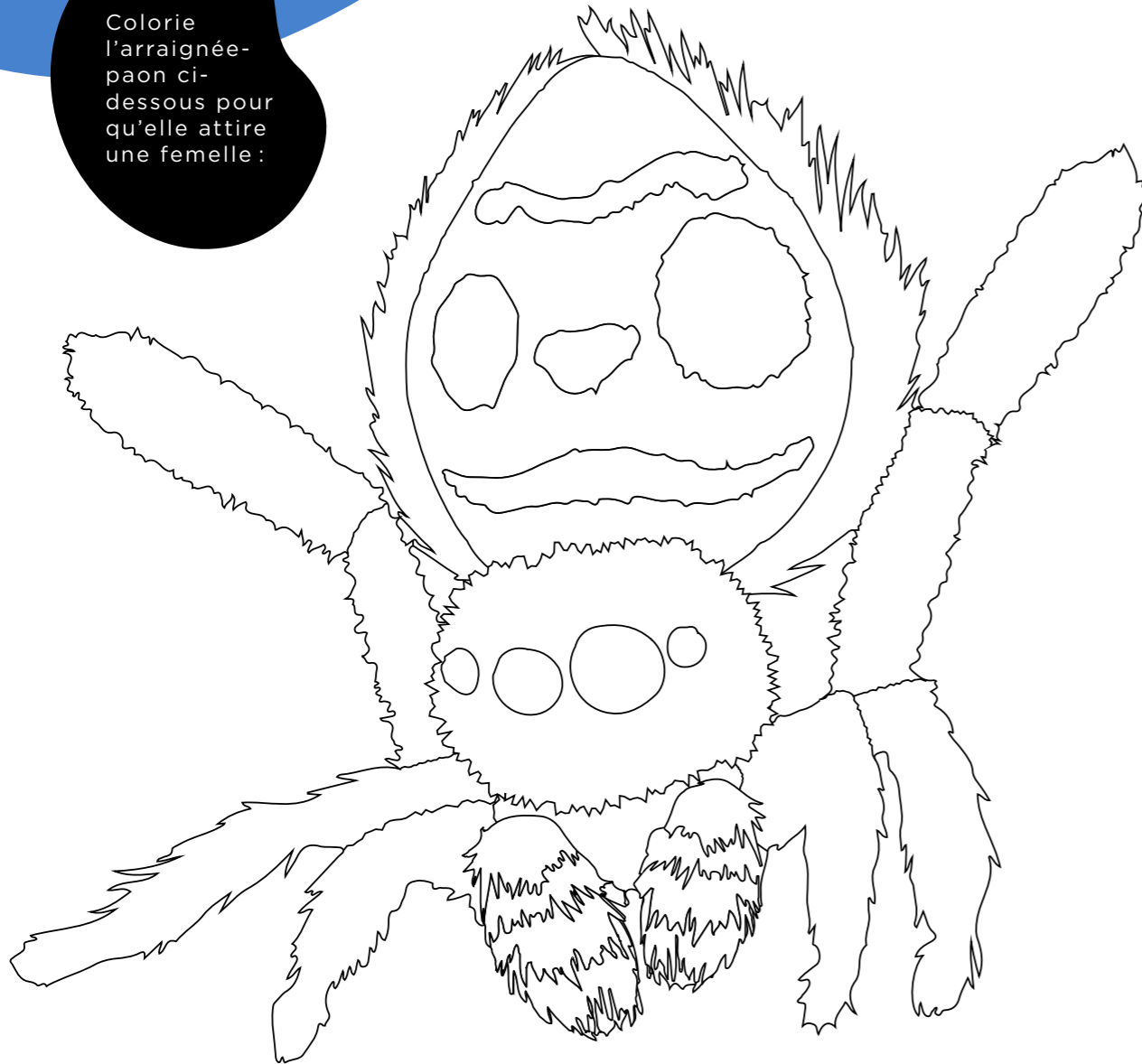


Maratus Splendens



Maratus sceletus

Colorie l'araignée-paon ci-dessous pour qu'elle attire une femelle :



D'AUTRES METTENT L'ACCENT SUR LEURS VOCALISES

Les cerfs poussent de forts cris afin d'impressionner... d'impressionner qui ? Entoure la bonne réponse.



1



2



3



4

CERTAINS MÂLES SE LIVRENT À DES COMBATS FÉROCES

Les lièvres bruns mâles, par exemple, se battent entre eux pour éliminer la concurrence et séduire leur femelle.



Les lièvres sont plus grands, plus endurants et ont des oreilles et des pattes plus grandes que les lapins.



Parmi ces animaux de compagnie se cachent un lapin et un lièvre. Qui est qui ?

Réponse : le lapin est le N°8, le lièvre est le N°11

D'AUTRES ENCORE CONSTRUISENT DES ABRIS SOPHISTIQUÉS

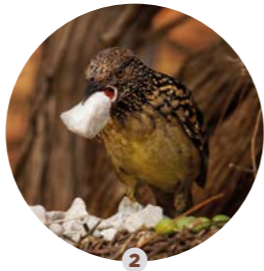
Le jardinier brun est un petit animal qui fabrique une construction en forme de hutte devant lequel il dépose fruits, insectes et fleurs à l'entrée, afin d'attirer la femelle.



Lequel de ces animaux est le jardinier brun ?



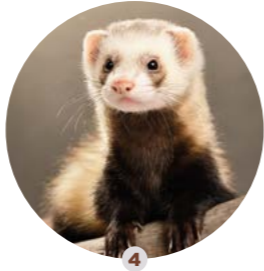
1



2



3



4

Réponse : le Jardinier brun est un oiseau (N°2)

ET SOUS L'EAU ALORS ?

Les mâles d'une mystérieuse espèce d'animaux creusent des nids incroyablement sophistiqués dans le sable, sous l'eau, pouvant atteindre jusqu'à deux mètres de diamètre. Leur objectif : attirer les femelles pour qu'elles y pondent leurs œufs qu'ils pourront ensuite fertiliser.



De quel animal s'agit-il selon toi ?



1

Le Bernard l'Hermite



2

Le poisson globe



3

La poule



4

Le dauphin

Réponse : le poisson globe (N°2)

L'AMOUR DANS LA CULTURE

Les bisous ont leur place dans l'expression artistique ! Dessinés, photographiés, peints, sculptés... voici quelques-uns des baisers les plus célèbres de l'histoire de l'art.



D'après toi, ce couple a-t-il posé pour la photo ou a-t-il été photographié à son insu ? Pourquoi ?

Baiser de l'Hôtel de Ville, Robert Doisneau (1950)



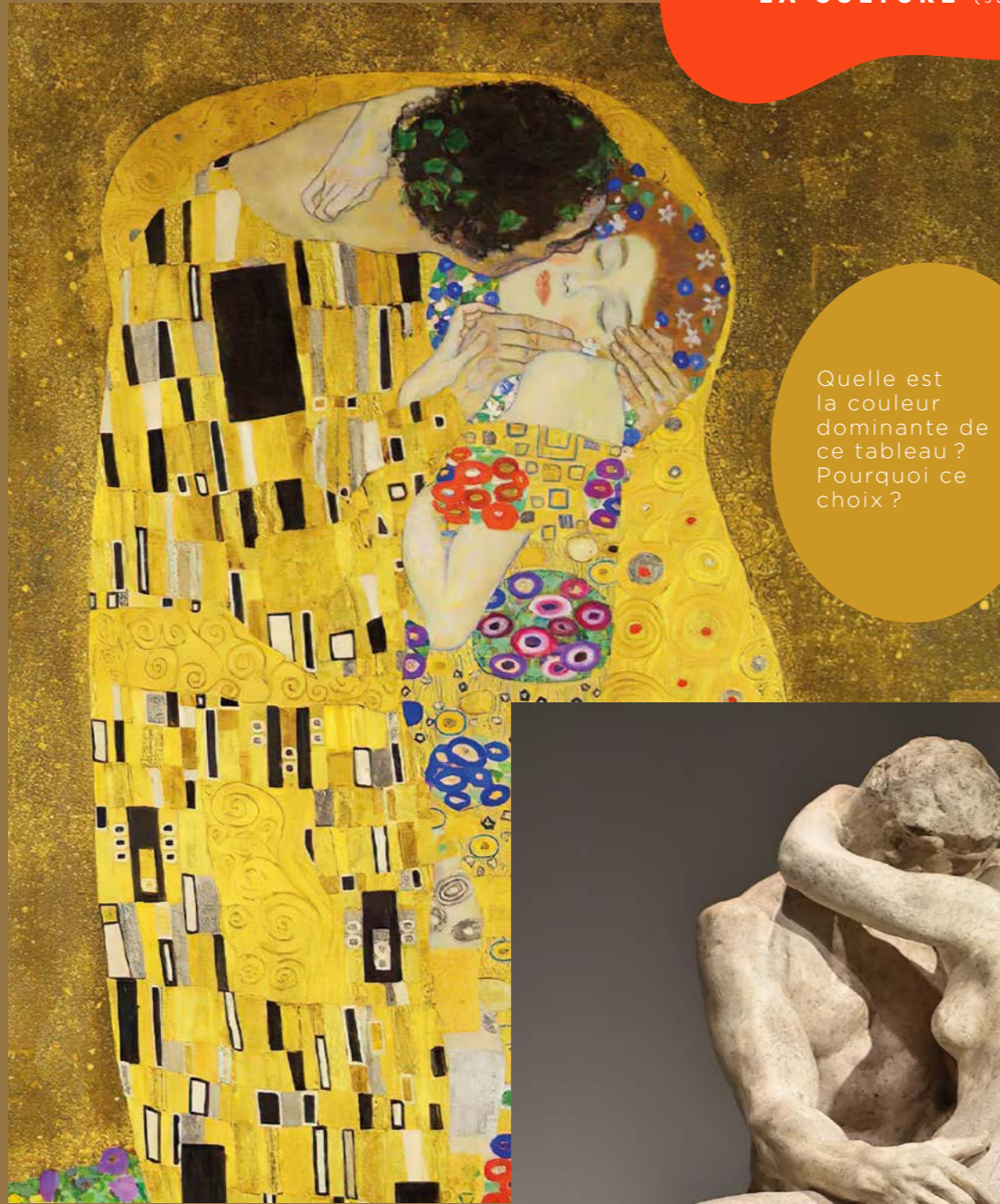
Pourquoi penses-tu que le visage des personnages est voilé ?

Les Amants, René Magritte (1928)

Réponse : bien que la photo se veuille "prise dans l'instant", ce couple a posé pour Doisneau au milieu d'une foule en mouvement.

Réponse : on peut imaginer plusieurs interprétations, comme : l'exaltation de l'amour aveugle, une ode aux amours discrets ou encore l'évocation d'un désir inconscient.

L'AMOUR, DANS LA CULTURE (suite)



Quelle est la couleur dominante de ce tableau ? Pourquoi ce choix ?

Réponse : la couleur dominante de ce tableau est le jaune/or, le tableau est en partie recouvert de feuille d'or. L'étoffe donne une dimension d'éternité au couple qu'elle enserre et protège.

Le Baiser, Gustave Klimt (1908-1909)



Quel est d'après toi le matériau utilisé pour cette sculpture ?

Réponse : le matériau utilisé pour cette sculpture est le marbre.

Le Baiser, Auguste Rodin (1882)

Sur quel support cette œuvre a-t-elle été réalisée ? Du papier, un mur ou une toile ?



Kissing Coppers, Banksy (2004)

Réponse : l'œuvre a été réalisée sur le mur d'une rue, à l'aide de pochoirs et de bombes de peintures.



Réponse : la bande dessinée !

À quel genre de livre cette œuvre te fait-elle penser ?

Kiss II, Roy Lichtenstein (1962)

L'AMOUR SOUS TA PLUME

Choisis, parmi tes crayons de couleurs ou tes feutres, une couleur qui représente l'amour, selon toi ; puis colorie le rond ci-dessous avec celle-ci.



Pense à quelqu'un que tu aimes, puis dessines ce qui te fait penser à cet amour ; laisse ton inspiration te guider !

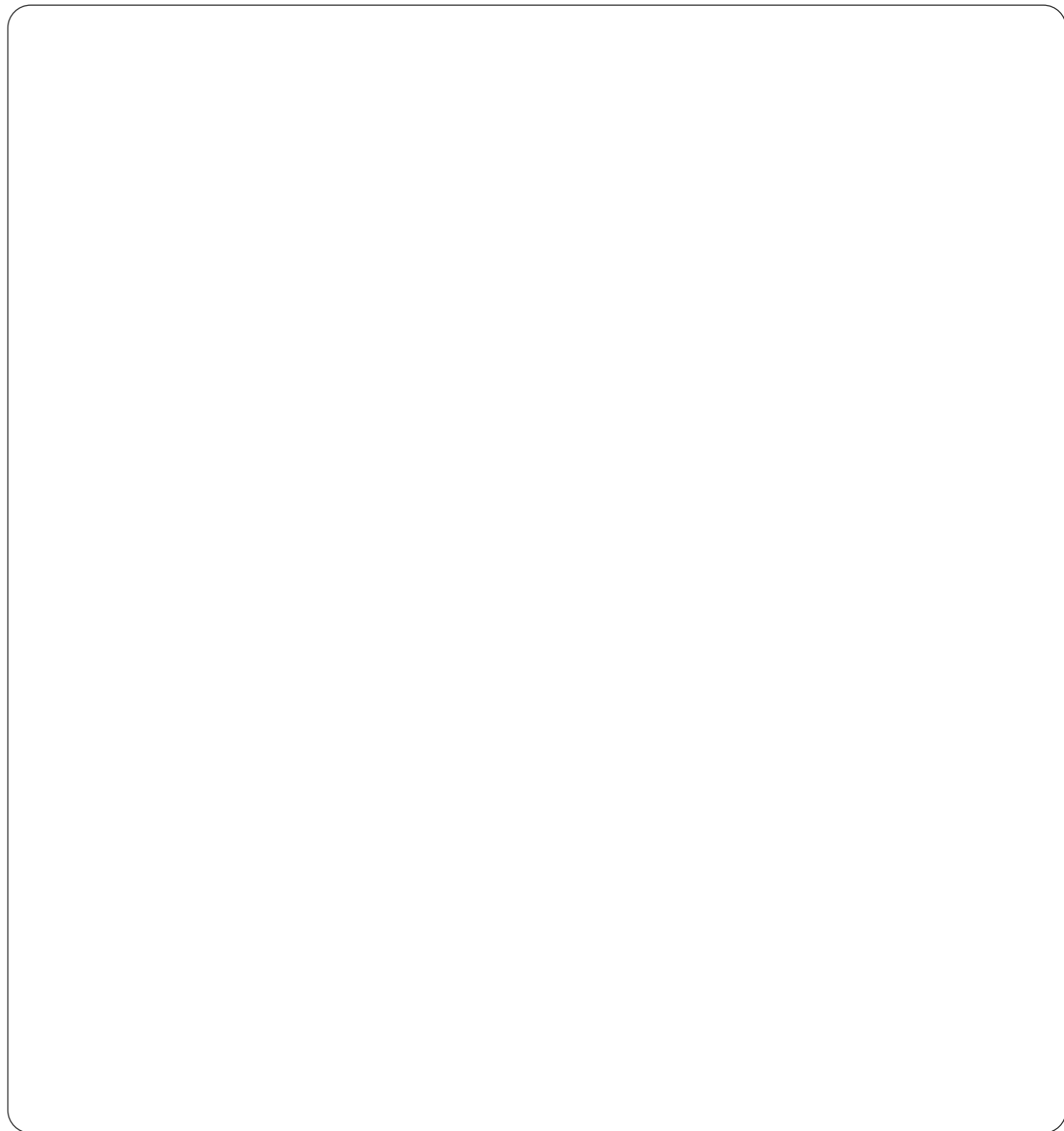
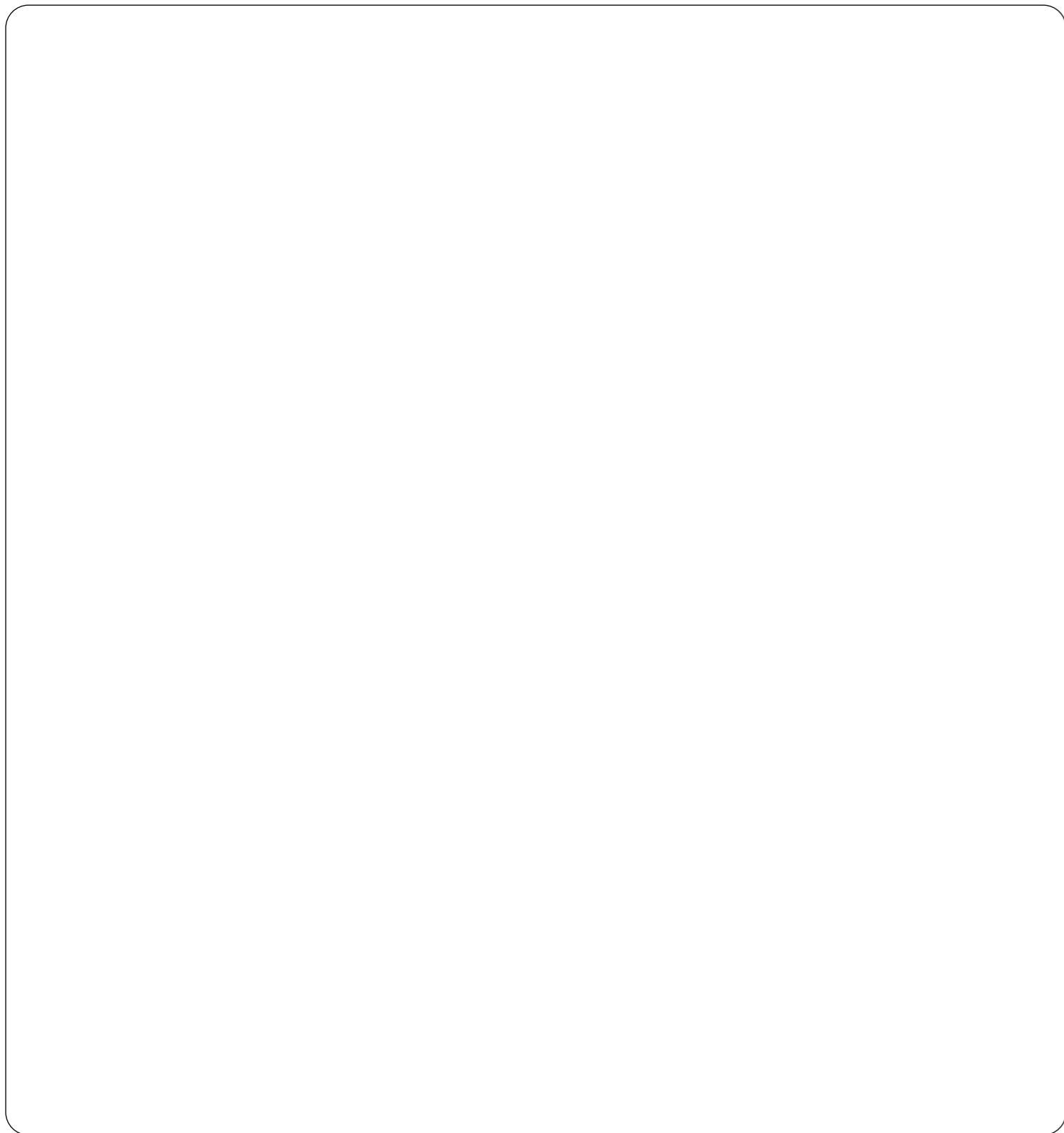
L'ART DU BISOU

Voici le moment de réaliser ta première œuvre d'art sur le thème du bisou. Dessin, peinture ou collage : à toi de choisir ta technique !

Personnages, paysages, symboles... comment pourrais-tu représenter au mieux un bisou sur cette feuille de papier ?

N'oublie pas de donner un titre à ton œuvre, d'indiquer ton nom ainsi que la date de ta création.

Tu pourras si tu le souhaites la découper ensuite et l'offrir à la personne de ton choix.





CINÉMA PUBLIC FILMS

21 rue Médéric, 92250 La Garenne-Colombes

Rejoignez-nous sur

